



Pas à Pas Rydell

Réalisé avec des tissus contrastants pour plus de clarté, cet assemblage a été effectué spécifiquement pour ce pas à pas et ne présente pas les finitions recommandées (surfilage, couleur de fil, point choisi, absence poches devant). Les pièces sont marquées directement, toujours dans un souci de compréhension optimale (**quadrillage sur l'envers des jupes**).

Pièces de départ

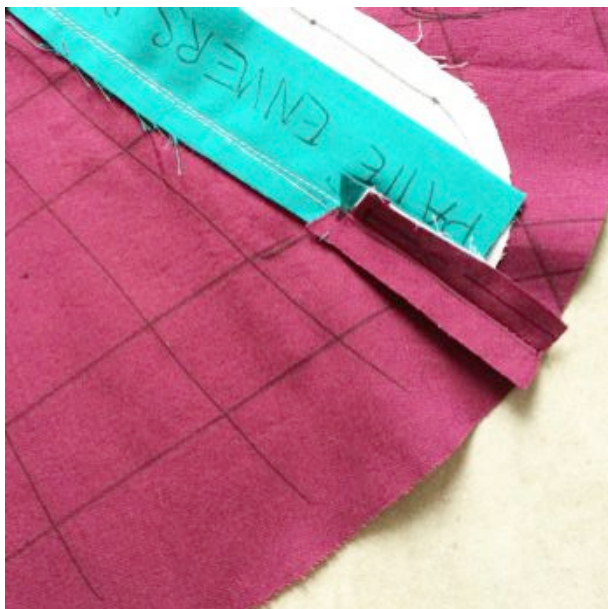


Vue fin étape 3/assemblage patte et parement



Etape 10 : Assemblage des jupes devant et dos





Etape 11 : Assemblage de la ceinture à la jupe

- 4- Rabattre les marges de couture, des ceintures internes, sur l'envers, au fer à repasser.



- 5- Rabattre les ceintures internes sur les ceintures externes, endroit contre endroit.

- 6- Piquer les extrémités des ceintures parfaitement superposées. Débuter la couture par le haut et finir en bas, à 0,2 cm maxi du bord de la jupe ou de la patte de boutonnage.

- 7- Cranter les angles. Réduire les marges à 0,5 cm.



8- Retourner et repasser.

9- Epingler soigneusement les ceintures internes sur tout le tour. Surpiquer sur l'endroit à 0,5 cm sur tout le pourtour de la ceinture.

