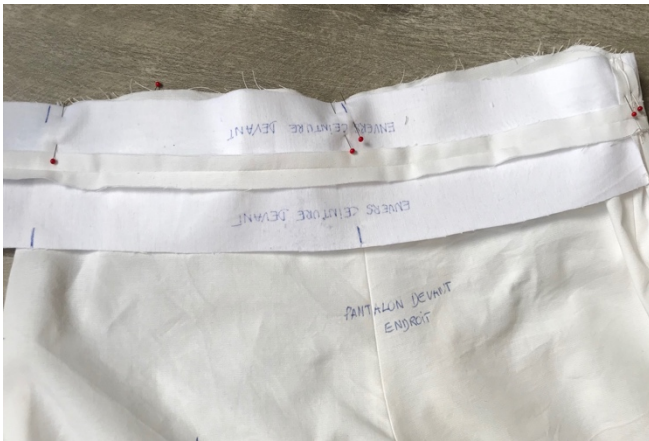


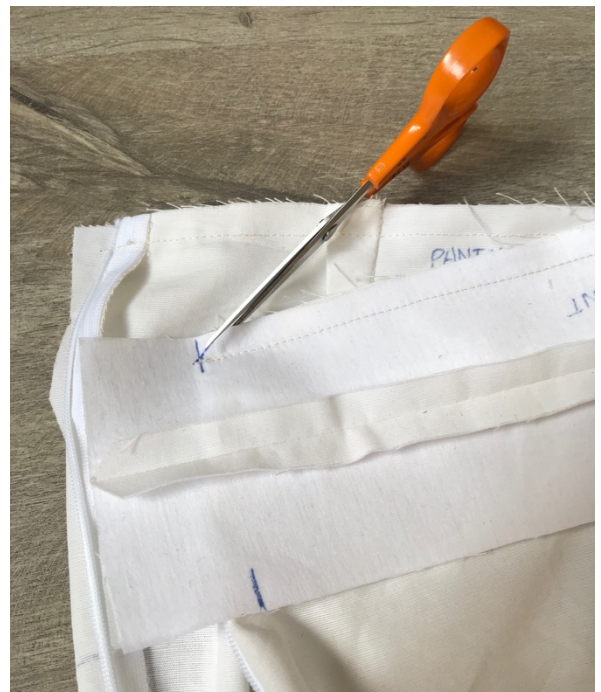
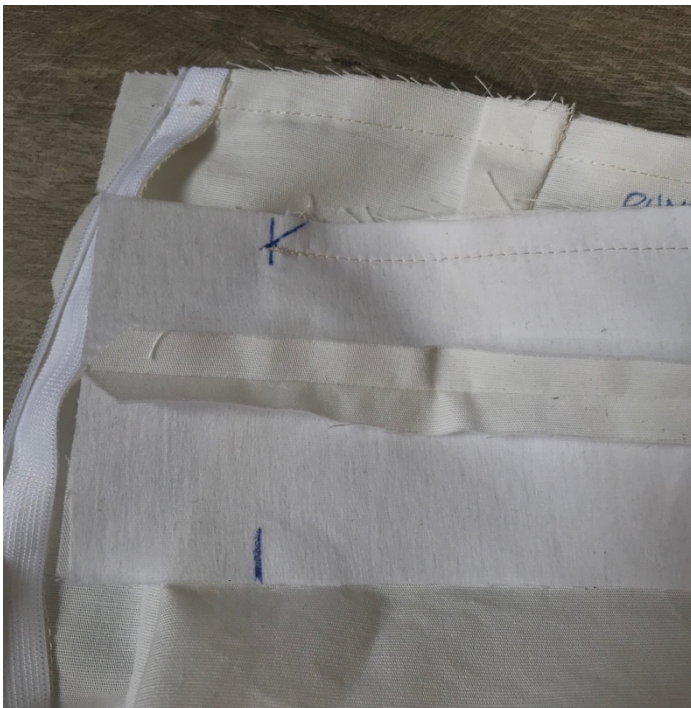
## Easypant

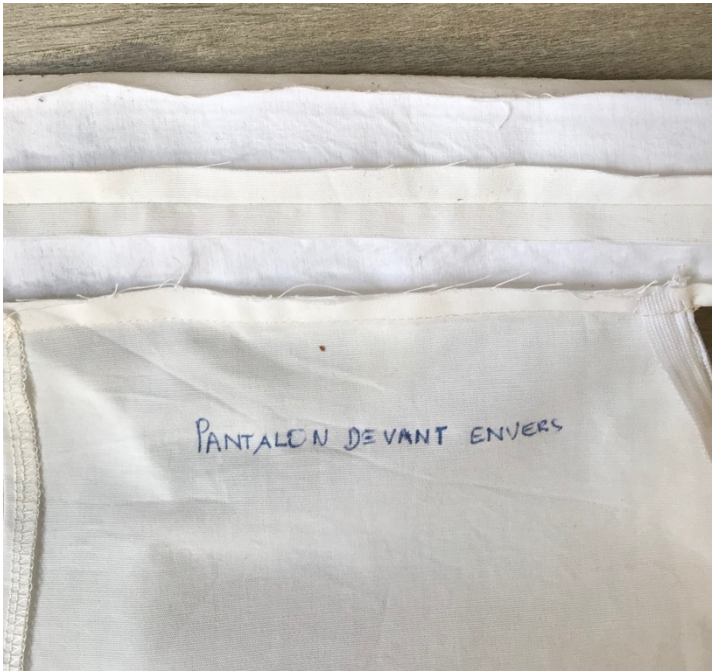
### Pas à Pas Assemblage ceinture

- Épingler une face de la ceinture ouverte au pantalon, endroit contre endroit. Veiller à respecter milieu dos, milieu devant et alignement des coutures d'assemblage côtés.



- Épingler au pantalon. Cranter les marges de la ceinture dépassant du pantalon afin de pouvoir les rabattre l'une sur l'autre, endroit contre endroit. Épingler.
- Piquer le tour au point droit en piquant bien le haut du zip (positionné sur l'intérieur du pantalon). S'arrêter juste après le zip.
- Effectuer un repli de 1 cm au fer à repasser sur le 2eme pourtour de la ceinture et refermer la ceinture, endroit contre endroit.





- Piquer depuis le haut vers le bas pour fermer l'extrémité de la ceinture niveau devant (celle qui dépasse du pantalon).
- Piquer depuis le bas vers le haut pour fermer l'extrémité de la ceinture niveau dos (à ras le pantalon).





- Dégarnir tous les angles des extrémités des ceintures avant de retourner sur l'endroit.
- Ceinture rabattue et à épingleur soigneusement en veillant à l'aligner sur la première couture d'assemblage ceinture (la 1ere couture doit être cachée).
- Piquer une 2eme fois tout le tour à 2/3mm du bord de la ceinture.

