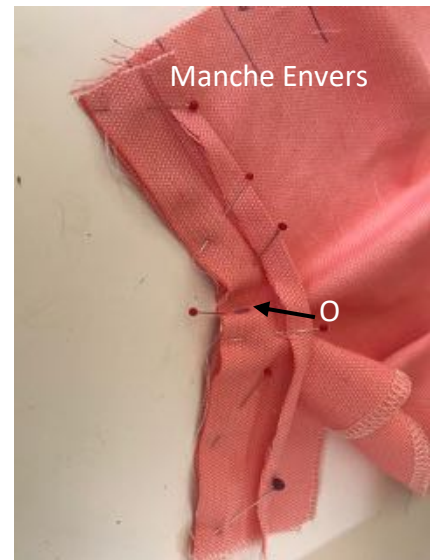
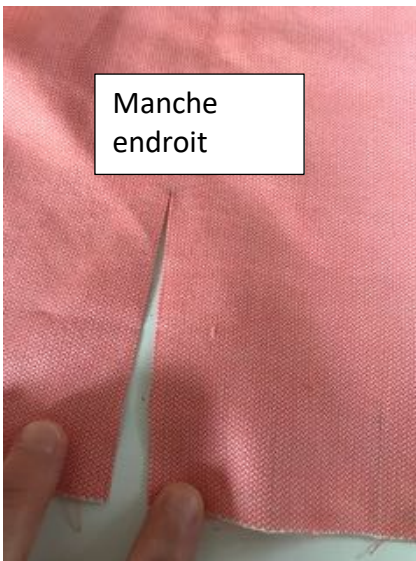
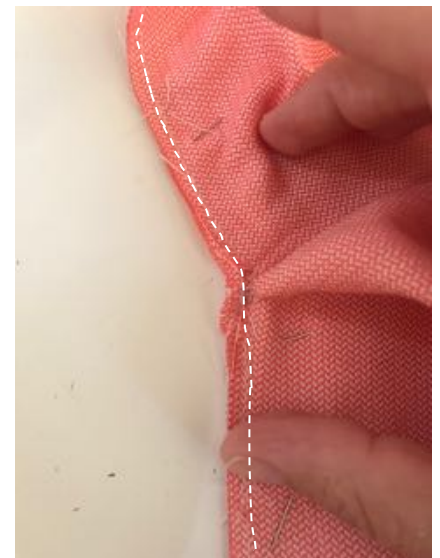


## Charlyne Pas à Pas fente indéchirable

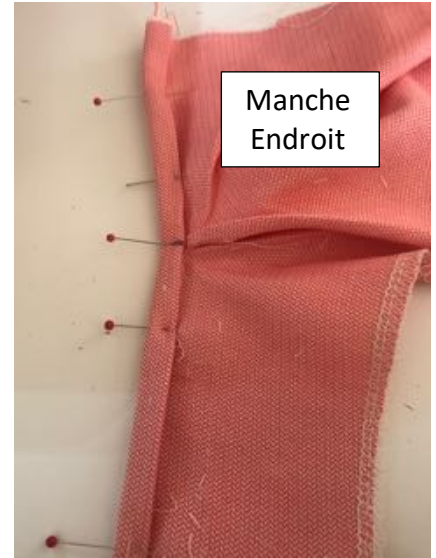
- Ouvrir la fente de la manche jusqu'au repère O.
- Épinglez la bride sur la **manche envers**, fente ouverte pour obtenir une ligne droite, bords superposés.



- Piquer à **5mm** du bord de la fente ; au niveau du point O, dégager le tissu vers l'arrière, **en gardant l'aiguille dans le tissu** et en levant le pied de biche. Cranter l'angle du rentré de couture pour éviter de piquer des plis ; redescendre son pied et poursuivre à 5mm.



- Retourner sur l'endroit et effectuer les plis de la bride en les marquant au fer. Le dernier pli doit enfermer les marges de couture.



- Piquer à 1 mm du bord de la bride sur l'endroit pour maintenir.



- Repasser, replier la fente sur elle-même, endroit contre endroit, et épingler pour maintenir.
- Réaliser une piqûre en biais depuis le haut de la fente jusqu'à 5mm plus bas.





- Couper les surplus de la bride pour ajuster à la longueur de la manche.
- Manche ouverte, endroit face à vous, rabattre la bride de gauche sur l'intérieur de la manche .

Vous obtiendrez une manche finie avec poignet comme ceci :

