

FOURNITURES :

150 cm x 150cm jersey style ponti roma, overlock, ou Romanite pour un demi-saison.

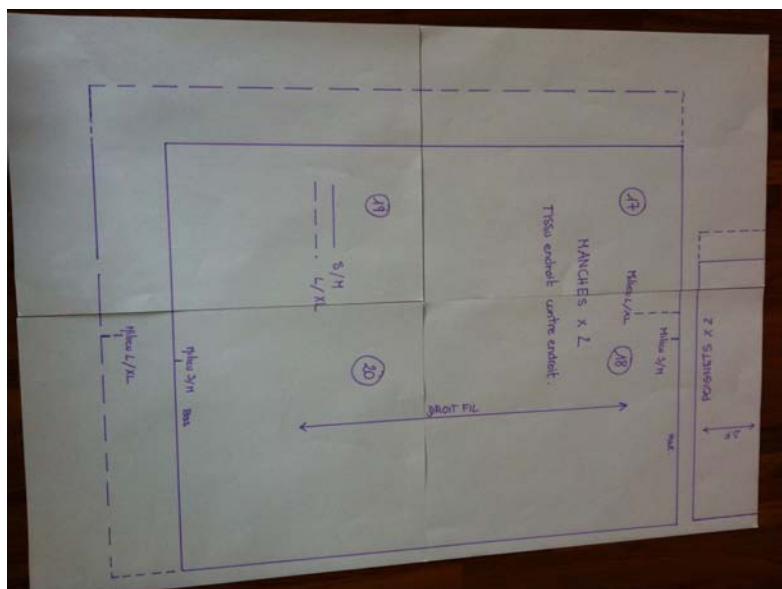
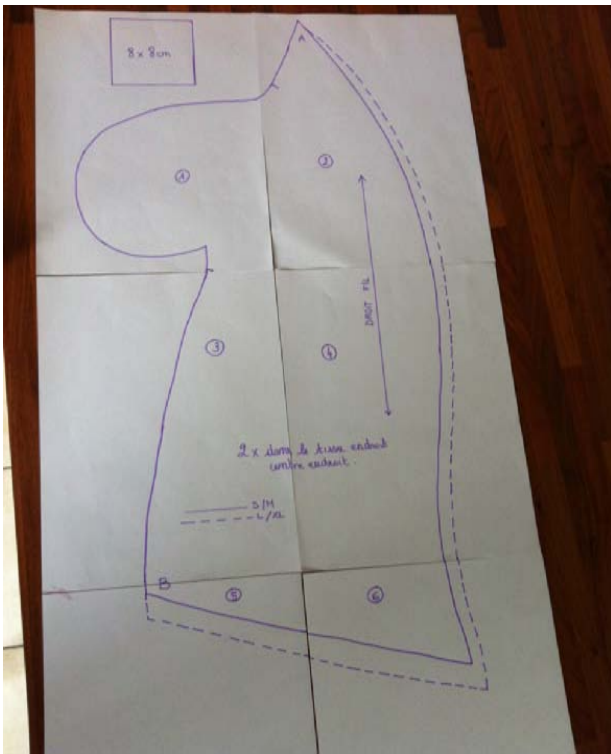
Single jersey de coton possible pour un gilet été.

Dans tous les cas 4% d'élasthane est un idéal.

TAILLES :

S/M	L/XL
Tour de Bras (biceps) : 27/30	31/34
Tour de poitrine : 78/88	89/99
Tour de hanches : 86/95	96/108

RECONSTITUTION DE VOS 3 PLANCHES :



En plus de ces planches, il faut faudra tracer 2 bandes de 8cm X la largeur de votre tissu plié (soit 75cm).
Normalement, vous devez vous retrouver avec ceci :

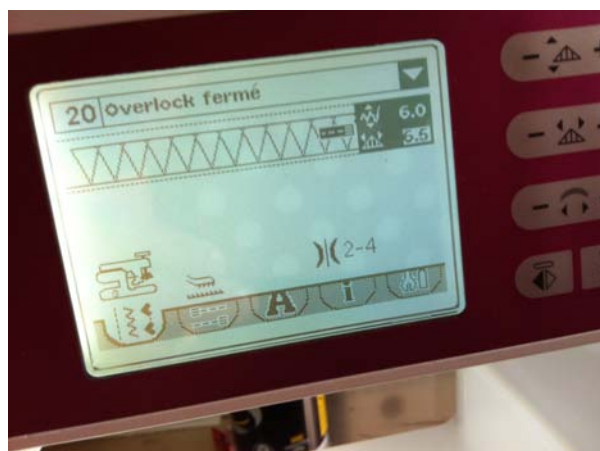


Et une fois les ciseaux passés par là :



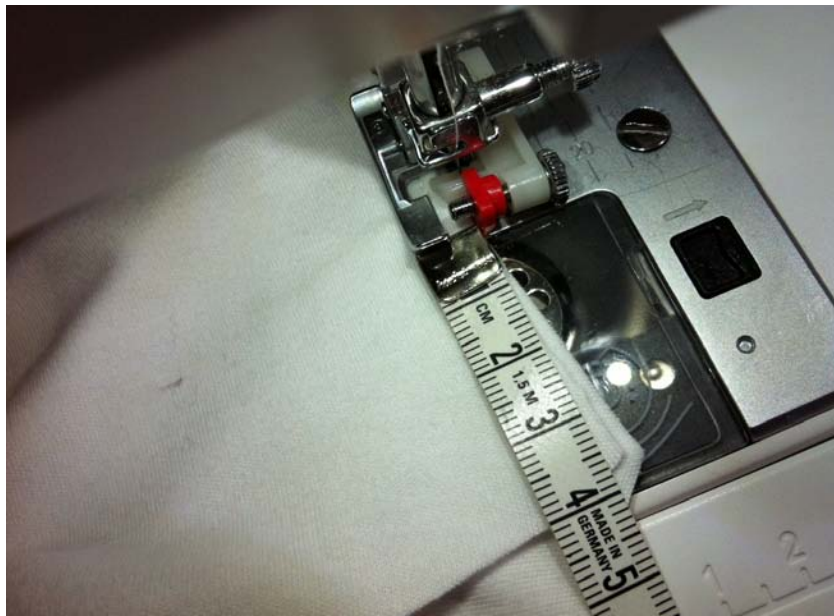
C'est parti pour la couture ! Alors toutes celles qui ont une surjeteuse, eh bien je dis « YOUPI », et pour toutes les autres qui comme moi n'en ont pas, il va vous falloir coudre au point overlock, de préférence overlock fermé.

Sur ma MAC cela donne ça :



Positionnez les devants sur le corps dos du gilet, endroit contre endroit en faisant bien correspondre les marques des poches comme ceci et coudre **jusqu'à 4cm** de la pointe du corps dos pour chaque côté, comme montré ci-dessous :





Vous vous retrouvez avec une belle queue de pingouin !:)



Donc on va passer par une phase de dessin pour couper la queue du pingouin :



On va maintenant coudre les deux côtés devant ensemble, endroit contre endroit :



Avant de finir de coudre les côtés sur notre pointe coupée :



Cela donne ceci côté envers :



Et ceci côté endroit :



C'est parti pour la couture des épaules endroit contre endroit, cela nous aidera à y voir plus clair :



Ca y est cela commence à ressembler à un gilet :



On lui met des manches maintenant ?

Allez, on coud les manches endroit contre endroit dans la longueur



Et on monte les manches au corps du gilet en positionnant bien notre couture en dessous au niveau du marquage , endroit contre endroit :



On obtient donc :



On prepare les poignets de manches en cousant endroit contre endroit, et on plie en deux avant de les monter sur les bas de manches, endroit contre endroit, en tirant bien sur les poignets :



pour obtenir :



finition avec nos deux grandes bandes, que l'on va coudre ensemble endroit contre endroit, pour en obtenir une seule et unique bande, mais non fermée !



Maintenant on fait coïncider la couture des deux bandes pliées avec le marquage du milieu dos du gilet, et on démarre la couture du col en ce point, endroit contre endroit, en tirant très fort sur la bande jusqu'à la couture d'épaule :



Poursuivre enfin la couture de la bande sans la tirer jusqu'à 4 cm du bas milieu dos :



Procéder de même pour l'autre côté en repartant donc du milieu dos haut. Les bandes s'arrêtent de parts et d'autres à 4 cm du milieu bas dos. Il s'agit maintenant de les couper pile à la mesure.

Positionnez une des bandes bien à plat sur la couture du milieu bas dos et coupez juste à ce niveau. Faire de même avec la deuxième longueur de bande de finition :



Coudre endroit contre endroit, les extrémités des bandes ensemble :



Faire coïncider la couture des deux bandes avec celle du milieu dos et finir le montage de la bande au gilet :



Et voilà ! C'est fini ?
ben non ! Ok je suis vilaine ;) Donc c'est presque fini..., il nous suffit de bien rabattre la couture de la bande de finition au fer et de fixer celle-ci avec une couture au point triple et là ce sera bon ;) :

